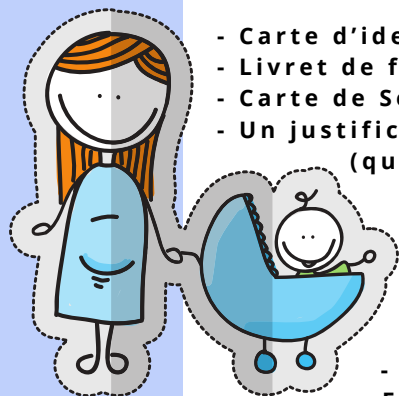


# MA VALISE POUR LA MATERNITÉ

## POUR MAMAN



### PAPIERS ADMINISTRATIFS

- Carte d'identité
- Livret de famille
- Carte de Sécurité Sociale ou Attestation Vitale
- Un justificatif de domicile du père (quittance de loyer, facture EDF ou téléphone)

### DOCUMENTS MÉDICAUX

- 2 déterminations de groupe Rhésus à l'hôpital de Draguignan
- Résultats des bilans sanguins
- Echographies de la grossesse
- Scanner du bassin (si prescrit)
- Carnet de santé des parents

### AFFAIRES PERSONNELLES

- 1 stylo
- Slips jetables (culottes filets)
- Brumisateurs d'eau minérale
- 1 savon à PH doux
- Petites serviettes hygiéniques pour la fin du séjour
- Affaires de toilette personnelles (y compris serviette éponge)
- 1 paire de pantoufles
- Tenues au choix pour le séjour
- Soutien gorge d'allaitement (si allaitement maternel)
- Bas de contention
- 5 masques à usage unique

## POUR BEBE

(Les couches, produits de toilette et biberons de lait sont fournis)

- 6 pyjamas
- 6 bodys (manches courtes ou longues suivant saison)
- 4 bavoirs
- 1 brassière de laine
- Chaussons et chaussettes suivant la saison
- 1 tenue complète pour la sortie
- 1 bonnet
- 1 gigoteuse ou turbulette (jamais de couverture)
- 2 serviettes éponges
- Un paquet de couches (pour la fin du séjour)
- Un siège auto pour la sortie

**Secrétariat  
gynécologie-  
maternité  
04.94.60.50.80**

**Sage-femme  
salle  
d'accouchement  
uniquement en cas  
d'urgence  
04.94.60.55.70**